

## Enquesta indicadors 2016

2016

### Fitxa tècnica

#### Execució

Notícia amb link a l'enquesta, a la llista de Socis i Simpatitzants, mitjans de comunicació (destinatari habituals de les notícies i notes de premsa) i llista territori

Enviada divendres 9/12/16 a les 10:00

7.092 destinataris

Tancada el divendres 16/12/16 a les 10:00

Post a Twitter i a Facebook de recordatori 14/12

Idèntica a l'enquesta de 2010, 2011, 2012, 2013, 2014 i 2015

Formulari basat en Drupal (igual que 5 anys anteriors)

#### Evolució de les respostes

A les 2h 10 min de la publicació, 97 respostes

El dilluns 12 a les 8:30, 271 respostes

Dimarts 13 9:30, 288 respostes

Dimecres 14 10:30, 296 respostes.

### Algunes conclusions

Ha disminuït la participació (370 a 307). Històricament és la 3<sup>a</sup> més alta de les 7 enquestes

Com és habitual, les variacions sobre els anys anteriors no són molt grans

#### Variacions més importants

2- Segueixen davallant (14%) en els que opinen que hem treballat més. Històricament, el valor més baix (18%)

També és significant i va creixent (8%) els que no ho saben. El valor més alt històricament (39%)

Estem comunicant manco? Estem també fent manco?

3- Aigua passa a 2<sup>n</sup> lloc per 1<sup>r</sup> cop.

Disminueix la importància tradicional d'OT i EA, que sempre han estat en 1r i 2n lloc. Ambdós en el seu valor més baix històric

Energia, tot i mantenint-se en 5<sup>è</sup> lloc, també té el valor històric més alt

4- Segueixen disminuint (8%) els que han participat en alguna activitat. El valor històric més baix

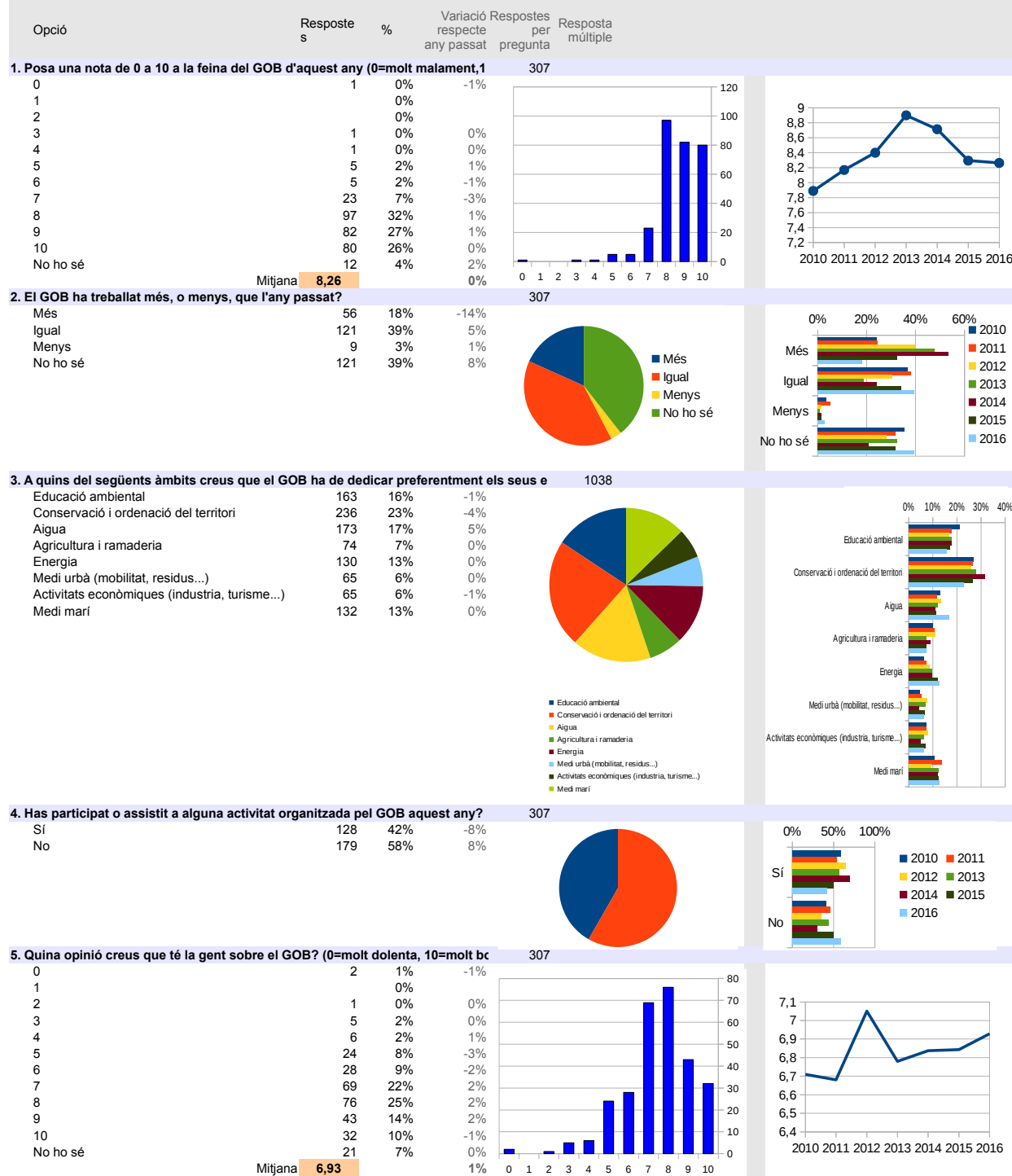
Participa manco gent a les activitats o la gent que contesta l'enquesta no són els mateixos que els que participen?

Les grans campanyes (com la de la carretera al 2014) determinen molt la percepció de prioritats, la quantitat de treball i la participació

Enquesta indicadors 2016 i comparació amb anys anteriors (mateixa enquesta)

2016

Evolució



### Ordre de prioritats (pregunta 3)

#### 2014

Conservació i ordenació del territori	32%
Educació ambiental	18%
Medi marí	12%
Aigua	11%
Energia	9%
Agricultura i ramaderia	9%
Activitats econòmiques (indústria, turisme...)	5%
Medi urbà (mobilitat, residus...)	4%

#### 2015

Conservació i ordenació del territori	27%
Educació ambiental	17%
Medi marí	12%
Energia	12%
Aigua	11%
Agricultura i ramaderia	7%
Activitats econòmiques (indústria, turisme...)	7%
Medi urbà (mobilitat, residus...)	6%

#### 2016

Conservació i ordenació del territori	23%
Aigua	17%
Educació ambiental	16%
Medi marí	13%
Energia	13%
Agricultura i ramaderia	7%
Medi urbà (mobilitat, residus...)	6%
Activitats econòmiques (indústria, turisme...)	6%

Descens progressiu  
Per 1<sup>r</sup> cop supera EA en 2<sup>n</sup> lloc