



## **Erizos en Los Pasos de Ganado**

En los últimos tres años, parando **cada día** en los pasos de ganado de Cavalleria, he sacado **85** erizos vivos, dos tortugas, un conejo, una serpiente y un alcaraván que hubieran muerto de sed, o ahogados tras la inundación de los pasos de ganado en época de lluvia.



Paso de ganado #1 = El paso más cercano a Es Mercadal.

Paso de ganado #2 = El paso en el centro.

Paso de ganado #3 = El paso más cercano al faro de Cavalleria.

Erizos vivos recuperados de los tres pasos de ganado en Cavalleria **2007**: Total 39 erizos

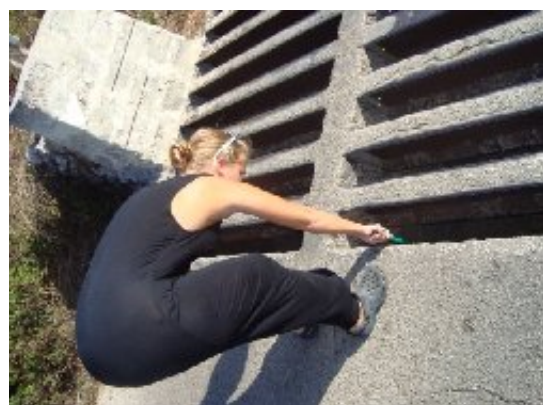
	Paso #1	Paso #2	Paso #3
Abril	0	1	1
Mayo	2	1	0 (un conejo)
Junio	0	4	0
Julio	1	6	0
Agosto	0	17 (y una tortuga)	0
Septiembre	0	2	1
Octubre	0	2	0
Noviembre	0	1	0

Erizos vivos recuperados de los tres pasos de ganado en Cavalleria **2008**: Total 27 erizos

	Paso #1	Paso #2	Paso #3
Abril	0	1	0
Mayo	1	1	0
Junio	0	3	0 (una serpiente)
Julio	0	7	1
Agosto	0	6	0
Septiembre	0	2	0
Octubre	0	3	0
Noviembre	2	0	0

Erizos vivos recuperados de los tres pasos de ganado en Cavalleria **2009**: Total 19 erizos (y tres muertos)

	Paso #1	Paso #2	Paso #3
Abril	0	0	0 (dos muertos)
Mayo	0	0	0
Junio	2	0	3
Julio	1	4	1
Agosto	4 (y uno muerto)	3	1
Septiembre	0	0	0 (un alcaraván)







**Problema:**

Los pasos de ganado no tienen que tener mucha profundidad para cumplir su función, y ahora algunos tienen más de un metro de profundidad. En muchos países, es obligatorio tener una forma de salida o escapatoria para los animales en los pasos de ganado y casi siempre emplean como solución rampas. En algunas zonas de Inglaterra, por ejemplo, los pasos de ganado tienen una profundidad estándar de 225 mm y rampas escapatorias con un ángulo de 20 grados o menos.

**Propuesta:**

Considero que lo más acertado para que los erizos y otros animales no mueran en los pasos, es encontrar una solución para los que caen adentro, una solución que sea útil, práctica, sin apenas costes y fácil de aplicar.

Podrían llenarse los pasos de ganado con gravilla, dejando simplemente una profundidad estándar de unos 25 - 30 centímetros que sirviera para que se continuase teniendo la finalidad actual de ayuda al ganado vacuno.

Cuando se rellene con la gravilla y se haya conseguido la profundidad deseada, se instalarían a continuación, unas rampas que partiesen desde las esquinas del paso. La rampa debería tener una ligera inclinación o bajada (20 grados o menos) que no fuera muy pronunciada para evitar que los animales no se quedasen en el paso y sin demasiado esfuerzo pudieran subir y salir al exterior. Sin duda, la superficie de la rampa tiene que ser rugosa para que un animal pueda escapar del paso de ganado. Las rampas podrían ser preferiblemente de hormigón o de madera.

Cavalleria es un lugar crucial para instalar rampas en los pasos de ganado porque sabemos que caen muchos erizos y es una reserva natural dentro de la biosfera.

Por favor contáctenme con cualquier pregunta o duda que pudieran tener.

Lana Johnson

Email: [lanaj66@hotmail.com](mailto:lanaj66@hotmail.com)

Móvil: 699-69-55-80

Los Erizos que caen en los pasos de ganado casi siempre van a las esquinas. Por tanto, si hubiera rampas en las esquinas, los erizos no tendrían ninguna dificultad en encontrarlas y ascender por ellas.



Cuando cae más de un erizo en un paso de ganado, siempre se juntan. Cuando cae solo uno, se junta con los erizos muertos. Esta foto muestra una cría viva encima de otra cría que había muerto la semana anterior de sed. Con el ruido tremendo que hace cada vez que pasa un coche por encima, buscan cualquier tipo de cobijo que encuentran.

Las pocas veces que encontré un erizo sin estar en las esquinas fue cuando hacía mucho calor y llevaba un día entero o más dentro y buscaba la sombra como fuera. Este erizo estaba con la cabeza debajo un trozo de basura que cayó dentro del paso. Aquel día hizo 37 grados.



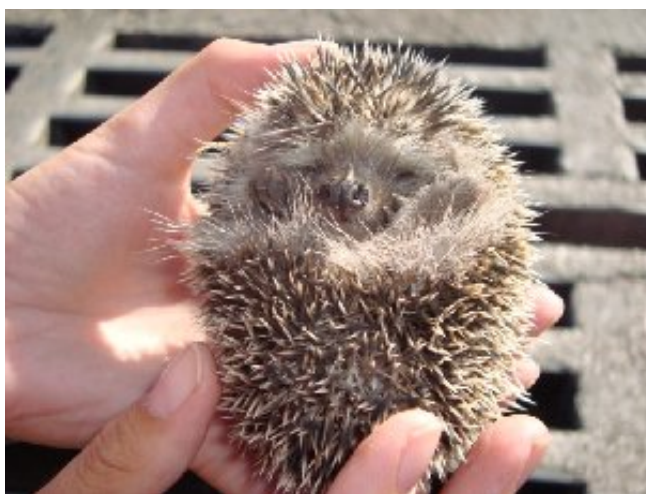


Todas las esquinas de los tres pasos de ganado en Cavalleria, Es Mercadal están excavadas por los erizos en sus intentos inútiles de escapar.

Me pongo en peligro cada vez que saco un erizo. No solo estoy yo en peligro, sino también la circulación de tráfico. Los meses cuando más caen los erizos son julio y agosto, cuando las crías acaban de mamar...los meses con más tráfico de turismo. Coches y autocares de turismo tienen que parar cuando estoy sacando erizos y muchos son turistas Ingleses. No sé qué decir cuando me preguntan, “¿Cómo puede ser que en donde vivo yo hayan rampas escapatorias para erizos, pero que no haya aquí, en una Reserva de Biosfera?”



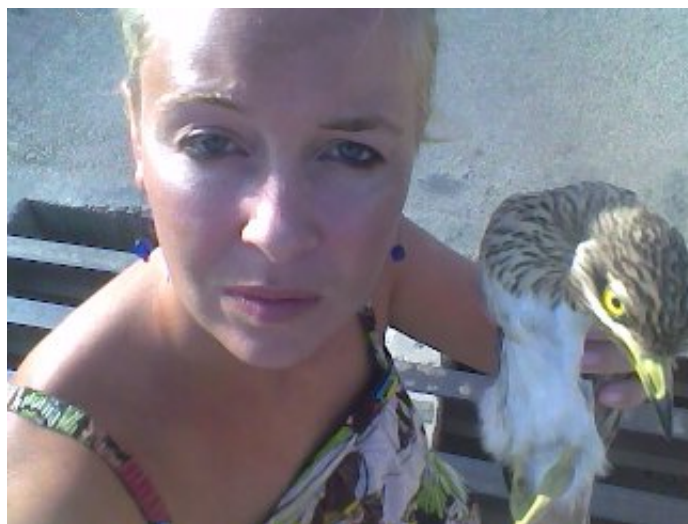
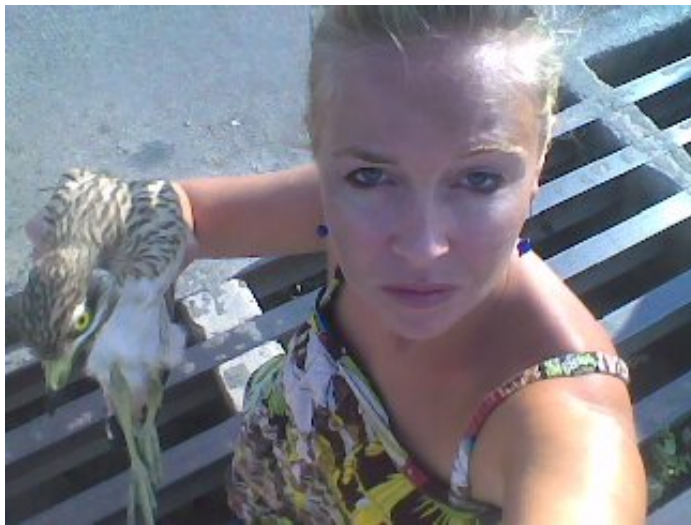




El erizo (*Athelerix algirus*) es un animal autóctono de Menorca, Reserva de Biosfera. De momento, sufre una elevada mortalidad por culpa de los seres humanos.







Ser una Reserva de Biosfera no es solo un título...es una **responsabilidad.**