

Ciber-voluntariat

Elaboració de
mapes temàtics
ambientals
accessibles per
Internet

Fes-te
Ciber-Voluntari

1 Recull informació

2 INTRODUÏM LA A INTERNET

3 PARTICIPA AMB ELS TEUS AMICS I AMIGUES EN L'ELABORACIÓ DE MAPES SOBRE EL MEDI AMBIENT A MENORCA

Què necessites
Ordinador amb Internet
Càmera fotogràfica (la del mòbil serveix)

Apunta't a
gobmenorca.com/cibervol
abans del 31/10/09

Amb la col·laboració de

ORGANITZACIÓ
GRUP BALEAR D'ORNITOLOGIA I DEFENSA DE LA NATURALESA
GOB
MENORCA
ECOLOGISME RESPONSABLE

CONSELL INSULAR DE MENORCA

info@gobmenorca.com - 971 35 07 62



Novembre 2009

Què volem aconseguir?

Mapes que continguin informació sobre fets rellevants pel que fa al medi ambient, tant positius com negatius

Per què?

Per avisar a qui estigui interessat en el tema
Per denunciar agressions o amenaces
Per proposar la protecció de zones o d'espècies
Per vigilar la conservació
Per fer un seguiment de com evoluciona
Perquè tothom conegui millor Menorca i la naturalesa

Amb quines eines?

Amb una càmera de fotos
Aprofitant serveis gratuïts d'Internet: àlbums de fotos i cartografia online

Quins mapes?

Arbres emblemàtics



Arbres especials: molt vells, molt grans, que defineixen un paisatge...

Convindria crear-ne un catàleg i declarar-los protegits, per tal que es conservin

Poden ser un centre d'atracció d'amants de la naturalesa, d'estudiosos, i una bona herència per a les properes generacions

Passos de bestiar



Pensats perquè el bestiar (vaques, ases...) no surti de les tanques, es converteix en un perill per a la petita fauna (eriçons, tortugues...)

Cal aconseguir remodelar-los per tal que en puguin sortir els animals petits

Cal fer-ne un seguiment, per tal de rescatar els animals que hi hagin caigut dins

Diferenciarem els perillosos dels que no ho són

Abocadors incontrolats



Llocs on han tirat residus i porqueria, en tost de deixar-los al punt verd o a l'abocador

Embruten, contaminen i degraden el paisatge

Cal que siguin netejats i restituïts al seu estat natural

Se n'ha de fer un seguiment per tal d'evitar que qualcú torni a embrutar-los

I com ho farem?

- 1- Anirem a passejar, amb un mapa i una càmera. Quan trobem un objectiu, el fotografiarem i apuntarem les dades que ens calguin (localització exacta, característiques, observacions)
- 2- Anirem a l'ordinador i penjarem la foto amb una petita descripció
- 3- Anirem al Google Maps i hi afegirem un punt, amb la descripció completa i la foto enganxada

També podem passar per punts ja existents al mapa i verificar si ha canviat alguna circumstància, afegir dades o millorar la informació

1- Recollida de dades



Quan trobem un objectiu (un arbre singular, per exemple), el fotografiarem i apuntarem totes les dades que puguem (localització exacta, característiques, observacions)

Per poder trobar la localització exacta, va bé dur un mapa. També fer-se un croquis on també localitzem altres objectes fàcils de trobar (un camí, una casa...)

És important anotar el màxim de detalls possibles, ja que serviran per donar qualitat a la informació: per què ho considerem rellevant, si està en perill o requereix una actuació urgent...

Si fem més d'una foto, millor. Així podrem triar. De vegades surten malament...

Pensar que pot ser complicat tornar-hi si ens hem deixat coses

2- Pujar la foto



Per poder afegir la foto al mapa (3a etapa), cal que l'haguem pujat prèviament a un àlbum d'Internet. Farem servir un àlbum del GOB a Picasaweb

Cal que estiguem identificats. Ho hem de fer emprant el nostre compte de correu de Gmail

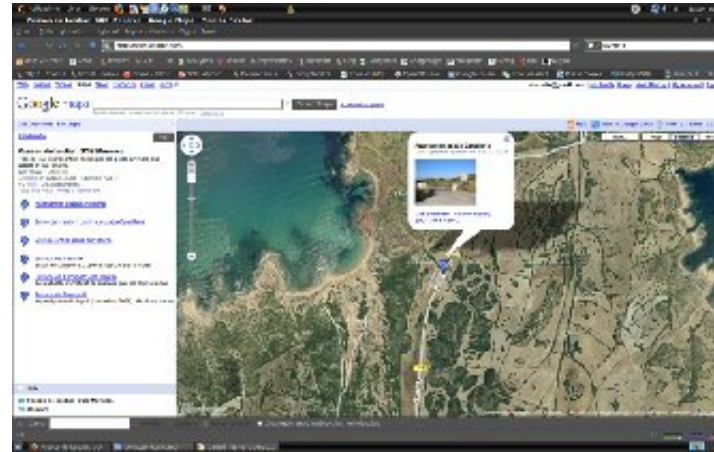
Anam a l'àlbum del nostre mapa, li deim d'afegir una imatge, la seleccionam del nostre ordinador i la pujam

Li afegim una descripció, per tal de saber de què es tracta (lloc, característiques)

Si empram una càmera de molts megapíxels, pensar a reduir la foto abans de pujar-la (per exemple a 1024 píxels d'amplada o alçada)

Vigilar no esborrar fotos ja existents

3- Col·locar en el mapa



Ja podem anar al mapa a través de la web del GOB. L'obrim en la versió grossa, i li clicam a Editar. Ens movem pel mapa al lloc exacte i hi afegim un punt, amb un títol i una descripció. Finalment, li inserim la imatge. Per acabar, gravam el mapa

Per trobar el lloc al GoogleMaps, va bé canviar el zoom (amb la rodeta del ratolí) de més a prop a més lluny, i agafar punts de referència (camins, accidents geogràfics, construccions...) Per col·locar el punt, és millor fer-ho amb el màxim de zoom, per ser més exactes. El color és significatiu: vermell perill, verd bé, blau desconegut/neutre

El títol ha de ser breu i descriptiu. La descripció pot ser extensa, però millor que sigui concisa i no molt llarga

Per afegir la imatge, cal clicar a la icona corresponent, i donar-li la URL de la foto que hem penjat a l'àlbum de Picasaweb

En casos que trobeu necessari, s'hi pot afegir més d'una imatge

Vigilar que estem escrivint al mapa que toca (evitar superposar mapes quan editam)

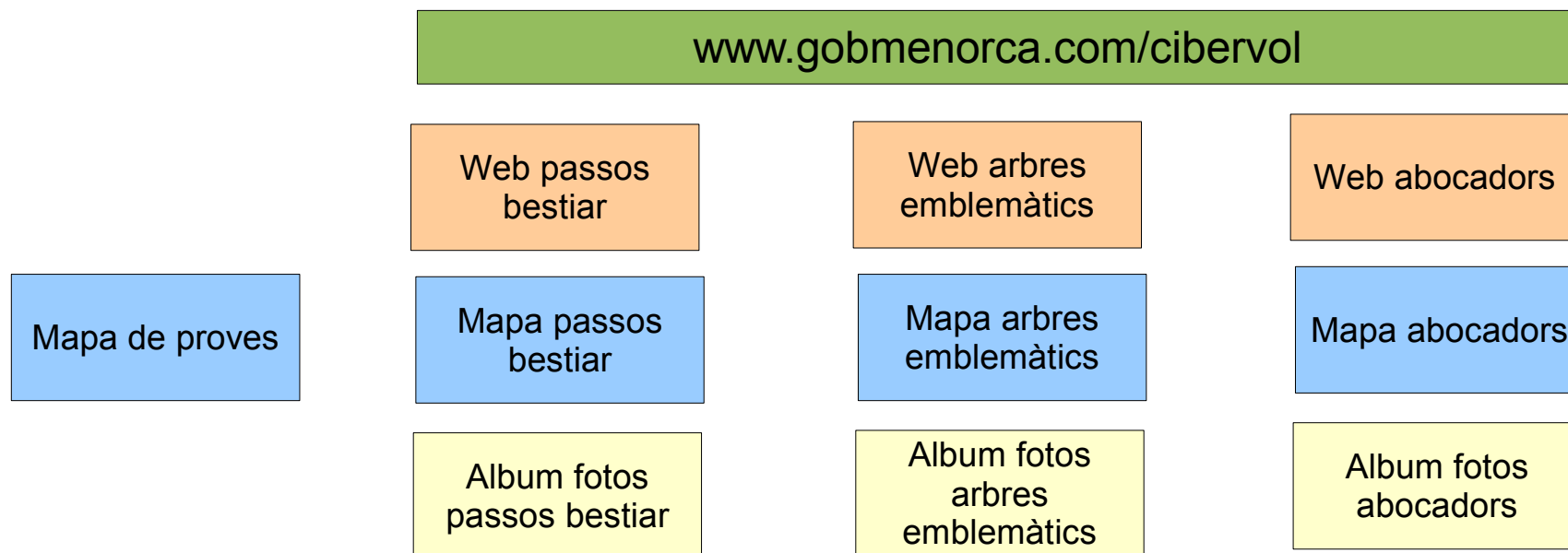
Per començar necessitam...

Un compte de correu de Gmail

Una invitació per a modificar el mapa i per afegir fotos

I després

Des de la web del GOB podem accedir a tots els mapes i les fotos (i mostrar-ho als amics i amigues):



Un cop fetes aquestes passes, tothom pot veure (no modificar) la informació que acabau de publicar. Serà a la web del GOB.

Amb la participació de tothom, els mapes es van enriquir i cada vegada tenen més continguts

Si heu de fer una sortida al camp, consulteu abans els mapes i podreu fer una visita als llocs ja assenyalats. Inclús podeu obtenir més informació i afegir-la

Si teniu qualche problema, dirigiu-vos al GOB:
info@gobmenorca.com
971 35 07 62



Moltes gràcies!